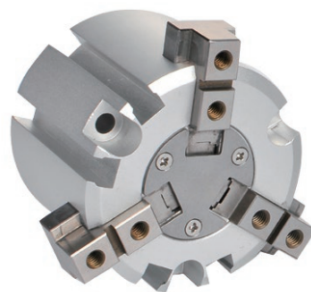


MHS3 系列气动三爪

● 产品特性

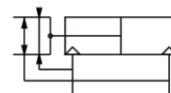
- 1、内部楔形结构，可得到较大的夹持力；
- 2、活塞前端防撞垫设计，于夹爪释放时有效降低撞击声音；
- 3、本体底部设有定位销孔，提高重复拆装定位的一致性；
- 4、夹持重复精度高，有利于自动化设备安装使用。



● 订购代码

MHS3 - **20** - D
 | | |
 气动三爪 缸径 双作用

● 图形符号

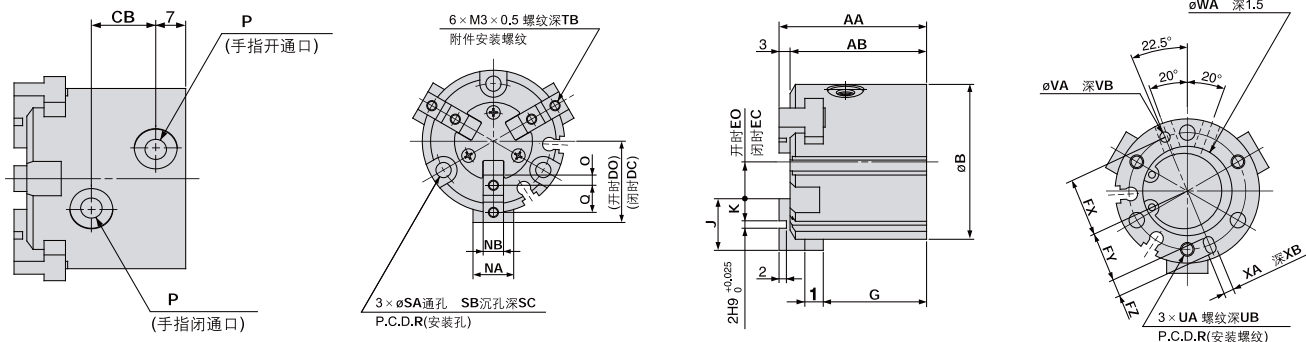


● 技术参数

型号	MHS3-16D	MHS3-20D	MHS3-25D	MHS3-32D	MHS3-40D	MHS3-50D	MHS3-63D	MHS3-80D	MHS3-100D	MHS3-125D	
缸径	∅ 16	∅ 20	∅ 25	∅ 32	∅ 40	∅ 50	∅ 63	∅ 80	∅ 100	∅ 125	
使用流体	空气										
使用压力范围	0.2~0.6MPa					0.1~0.6MPa					
使用温度范围	-10~+60℃										
重复精度	± 0.01mm										
最高作动频率	120c.p.m					60c.p.m			30c.p.m		
给油	不需要										
动作方式	双作用										
注)夹持力N	14	25	42	74	118	187	335	500	750	1270	
压力0.5MPa	16	28	47	82	130	204	359	525	780	1320	
手指行程mm	4	4	6	8	8	12	16	20	24	32	
接管口径	M3 × 0.5				M5 × 0.8				1/8	1/4	3/8
磁性开关	AL-26R					AL-30R					

● 外形尺寸

MHS3-16D~25D



型号	AA	AB	B	CB	DC	DO	EC	EO	FX	FY	FZ	G	I	J	K	NA	NB	O	P	Q	R
MHS3-16D	35	32	30	11	15	17	5	7	12.5	11	3	25	4	10	4	8	5h9 ₀ ^{-0.030}	2	M3 × 0.5	6	25
MHS3-20D	38	35	36	13	18	20	6	8	14.5	13	3	27	5	12	5	10	6h9 ₀ ^{-0.030}	2.5	M5 × 0.8	7	29
MHS3-25D	40	37	42	15	21	24	7	10	17	14.5	5	28	5	14	6	12	6h9 ₀ ^{-0.030}	3	M5 × 0.8	8	34

型号	SA	SB	SC	TB	UA	UB	VA	VB	WA	XA	XB
MHS3-16D	3.4	6.5	8	5	M3 × 0.5	4.5	2h9 ₀ ^{+0.025}	2	17h9 ₀ ^{+0.043}	2h9 ₀ ^{+0.025}	2
MHS3-20D	3.4	6.5	9.5	6	M3 × 0.5	6	2h9 ₀ ^{+0.025}	2	21h9 ₀ ^{+0.052}	2h9 ₀ ^{+0.025}	2
MHS3-25D	4.5	8	10	6	M4 × 0.7	6	3h9 ₀ ^{+0.025}	3	26h9 ₀ ^{+0.052}	3h9 ₀ ^{+0.025}	3

